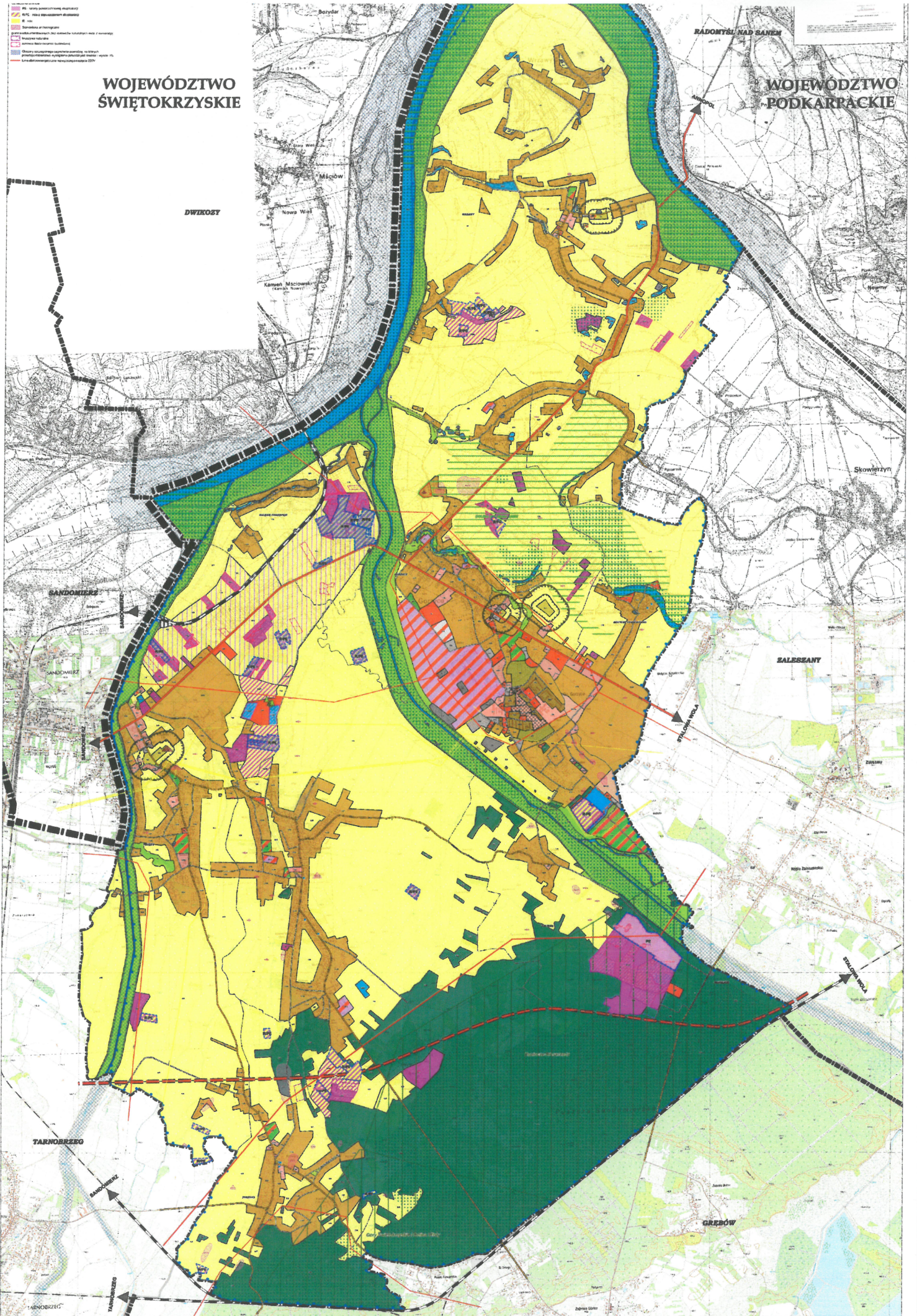


**WOJEWÓDZTWO
ŚWIĘTOKRZYSKIE**

**WOJEWÓDZTWO
PODKARPACKIE**



<p>GRANICE ADMINISTRACYJNE</p> <p>GRANICA WOJEWÓDZTWA</p> <p>GRANICE GMINY</p>	<p>ODNACZENIA TERENÓW</p> <p>M - ZAKŁADOWA MIESZKANOWA</p> <p>MW - ZABUDOWA MIESZKANOWA WIELORODNINA</p>	<p>WS - WODY POWIERKOWE WŁASNOŚCIOWE</p> <p>ZC - CMENTARZE</p> <p>ZD - OGRODY DZIAŁKOWE</p>	<p>OBZASY PRZESTRZENI PUBLICZNEJ</p> <p>OCHRONA ŚRODOWISKA KULTUROWEGO</p> <p>OBIEKTY WPISANE DO REJESTRU ZABYTKÓW</p>	<p>GRANICA CZOPN nr 425 "ZIORNIK DĘBICA-STALOWA WOLA-ARZYSZÓW"</p> <p>OBZASY BEZCZĘŁOŚCI ZAGRODZENIA POWODZIA</p> <p>WALY PRZECIWPÓWODZOWE</p>
---	---	---	--	--